

C.3.1 PODÉLNÝ PROFIL - ČÁST I  
II/405 BRTNICE - ZAŠOVICE

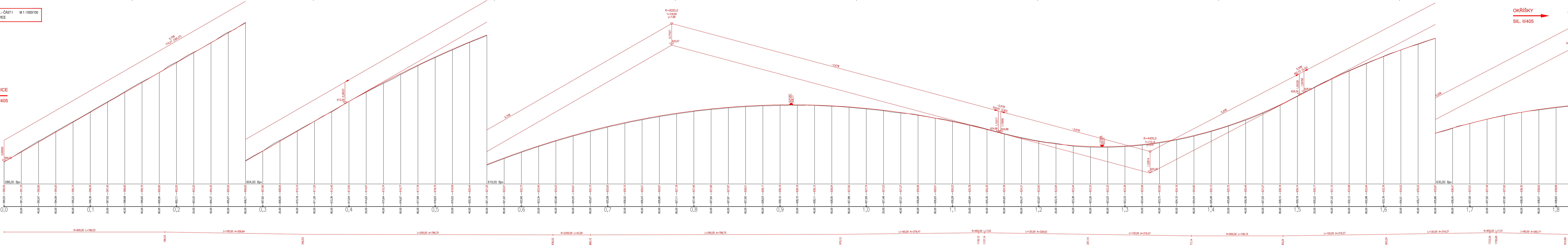
M 1:1000/100

BRTNICE  
SIL. II/405

SKLONOVÉ POMĚRY:  
NIVELETA:  
TERÉN:  
KONSTRUKCE OPRAVY:

SROVNÁVACÍ ROVINA:  
KÓTY NIVELETY:  
KÓTY TERÉNU:  
STANIČNÍ:

SMĚROVÉ POMĚRY:



OKŘÍŠKY  
SIL. II/405

KONSTRUKCE VOZOVKY SO 101 km 0,000 – km 2,645:	EMK DV 0/8	16mm	ČSN EN 12273
Emulzní mikrokoberec, min. 1,0 kg/m²	PS-EP	0,25kg/m²	ČSN 73 6129
Spojovací potřík z modř. kation. asf. emulze			
Očíslení povrchu, odstatovní slávkového VDT		16mm	
Celkem			
V MÍSTECH LOKÁLNÍ SANACE:	ACO 11+	50mm	ČSN EN 13108-1
Asfaltový beton pro obrusné vrstvy	PS-EP	0,5kg/m²	ČSN 73 6129
Spojovací potřík z modř. kation. asf. emulze			
Přetvoření v tl. 50mm, šířka pruhu 0,50m		50mm	
Celkem			

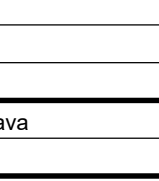
KONSTRUKCE VOZOVKY SO 102 km 2,645 – km 3,754:	ACO 11+	50mm	ČSN EN 13108-1
Asfaltový beton pro obrusné vrstvy	PS-EP	0,25kg/m²	ČSN 73 6129
Spojovací potřík z modř. kation. asf. emulze			
Celoplošné vyzluzení geosyntetikou dle IP 115 typu dle čl. 7.2.6 se spleťnými skelným			
války s elastomerným povlakem o min. tahové pevnosti 100 kN			
Asfaltový beton pro obrusné vrstvy – vyrovnání	ACO 11+	max.30mm	ČSN EN 13108-1
Spojovací potřík z kationaktivní asf. emulze	PS-E	0,5kg/m²	ČSN 73 6129
Celkem		max.80mm	

POZNÁMKY:  
- PROPUSTKY BUDOU PROČIŠTĚNY  
- V MÍSTECH KRÁŽENÍ DOJDE K NÁPOVENÍ KRYTU V ŠÍŘCE 1,0M  
- V MÍSTECH SLEZDO DOJDE K OSAZENÍ SMĚROVÝCH SLoupŮ 211c/211d (BARVA ČERVENÁ)  
- V CELÉ DÉLCE OPRAVOVANÉHO ÚSEKU DOJDE K PROČIŠTĚNÍ PŘÍKOPOVÝCH TVÁRNÍC  
- A PROČIŠTĚNÍ NAVAZUJÍCÍCH PROPUSTKŮ, VYKÁČENÍ NALETÝCH DŘEVIN  
- V SO 101 DOJDE K LOKÁLNÍ VÝMĚNĚ KRYTU (V MÍSTECH VÝTLUKŮ A TRHLIN) ODRŽOVÁNÍM PRUHU  
ŠÍŘKY 0,5M V NEZBYTNÉ DÉLCE DO HLoubKY 50MM A ZPĚTNÉ POKLÁDCE ACO PŘED CELOPLOŠNOU  
POKLÁDKOU EMK  
- DOJDE K DOPLNĚNÍ CHYBĚJÍCÍCH POKLOPŮ KANALIZACE

VEŠKERÉ PRÁCE A JEJICH ROZSAH BUDOU ŘEŠENY A ODSOUHLASENY IDS

NAVŘENÝ PODÉLNÝ PROFIL JE PouZE ORIENTAČNÍ.  
OPRAVA BUDE PROBHAT DLE STÁVAJÍCÍ NIVELETY V ROZSAHU NAVŘENÝCH TECHNOLOGIÍ OPRAVY  
KOMUNIKACE II/405

UPOZORNĚNÍ!  
PŘED ZAPOČETÍM ZEMNÍCH PRACÍ JE NUTNÉ VYTÝČIT VEŠKERÉ PODZEMNÍ INŽ. SÍTĚ JEJICH  
SPRAVNOST A HLoubKU ULOŽENÍ OVERTIT SONDOU RUČNĚ!  
SOUDRADNICOVÝ SYSTÉM: S-JTSK  
VÝSKOVÝ SYSTÉM: B.p.v.

PROJEKTANT	Ing. Ivo Jiráň		VIPA project, s.r.o.
PROJEKTOVATEL	Ing. David Svoboda		PROJEKTOVÁNÍ
VEDOUČÍ PROJEKTANT	Ing. Pavel Vidlák		DOPRAVNÍCH STAVEB
INVESTOR	KSU/SV, Kosovská 1122/16, 586 01 Jihlava		Číslo zakázky: 43/20 Telef: +420 779 779 001 E-mail: info@vipaproject.cz
MÍSTO STAVBY:	Silnice II/405 km 13,825 - 17,595	DATUM	03/2019
PŘÍLOHA	PODÉLNÝ PROFIL - ČÁST I SO 101 km 0,000 - 2,645 SO 102 km 2,645 - 3,754	FORMÁT	10 x A4
STAVEBNÍ OBJEKT		MĚŘÍTKO	1: 1000/100
NÁZEV STAVBY	II/405 BRTNICE - ZAŠOVICE	STUPEŇ	PDP5
		PÁRE	ČÍS. PŘÍLOHY
			C.3.1